

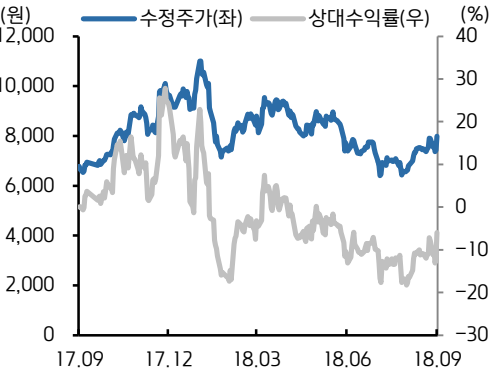
시가총액 (09/21)	2,187 억원
자기자본 (2018)	1,245 억원
현재가 (18/09/21)	7,980 원

**KEY Word**

- ◎ 텐트폴 9월부터 개봉 시작으로 영화 사업 실적 턴어라운드 기대
- ◎ 2018년 3편 드라마 제작으로 본격 드라마 제작사로 행보 시작
- ◎ 미디어 시장 재편과 디지털 콘텐츠 시장 성장 수혜 기대

**Not Rated**

52주 최고가	11,000원
52주 최저가	6,400원
수익률 (절대/상대)	
1개월	20.9% 15.0%
6개월	-9.2% -2.9%
12개월	17.7% -6.0%
발행주식수	27,406천주
일평균거래량(3M)	164천주
외국인 지분율	14.73%
주당배당금('18E)	N/A



IFRS연결(억원)	2015	2016	2017	2018E
매출액	826	1,257	945	1,969
영업이익	-25	66	-52	57
(지배)순이익	14	44	-79	30
영업이익률(%)	-3.1	5.3	-5.5	2.9
(지배)순이익률(%)	1.7	3.5	-8.3	1.5
ROE(%)	0.7	2.6	-5.6	2.1
PER(배)	208.2	69.6	-31.9	84.2
PBR(배)	2.2	2.3	2.4	1.9

**투자포인트**

**텐트폴 9월부터 개봉 시작으로 영화 사업 실적 턴어라운드에 대한 기대감 유효**

- 동사 주가는 연초대비 -13% 하락. 이는 매출비중 50%를 차지하는 영화 사업에서 상반기 개봉한 <염력>, <바람바람바람> 일부 작품 흥행부진에 따른 영업이익 적자와 우려가 반영된 결과로 판단
- 9월 <안시성> 개봉을 시작으로 10월 <창궐>, 연말 <스윙키즈> 개봉 예정. 100억원 이상 제작비가 투입된 작품으로 흥행에 대한 기대감 유효하다는 판단. 3분기 <목격자> 흥행으로 영업이익 기여도 13억원으로 예상되나 <허스토리> 부진으로 소폭 턴어라운드 예상, 4분기 영화 사업의 이익기여도 높아질 전망
- 2018년 동사 개봉영화에 대한 누적 관람객수 1,502만명(9월 26일 기준). 국내 박스오피스 시장 내 3Q18 M/S 11%로 예상. LOTTE, CJ에 이어 3위 수준으로 전년동기 대비 9%p 상승(3Q17 M/S 2.8%), 국내 주요 4대 배급사로서 지위는 더욱 공고해질 것으로 예상

**2018년 3편 드라마 제작으로 본격 드라마 제작사로 행보 시작**

- 2018년 5월 JTBC 월화드라마 <미스함무라비> 제작, 최고시청률 5.3% 기록하며 중영. 월화드라마인 점을 고려했을 때, 평균 시청률 이상을 상회하는 성적과 화제성으로 순조롭게 마무리한 것으로 판단
- 10월 JTBC 월화드라마로 <뷰티인사이드> 방영 예정, 연내 자체 제작 드라마 1편으로 총 3편 드라마 제작. 2019년 4편(JTBC 2편, 자체제작 드라마 2편), 2020년은 자체제작으로 5편 제작 가능할 전망
- JTBC와 MOU체결로 2년간 4편 드라마 제작 및 공급하며 제작비와 이익을 보장받는 제작 방식. 2018년 드라마 사업 매출액 216억원(+46% YoY), 영업이익 31억원 예상. 현재 드라마 부가판권에 대한 기대감은 자체제작 드라마에 기대, JTBC 방영 드라마 부가판권은 낮은 RS비율로 수익 규모는 미미할 것으로 판단

**미디어 시장 재편과 디지털 콘텐츠 시장 성장으로 인한 수혜에 주목**

- 국내 IPTV를 중심으로 한 부가판권 시장 성장과 해외 OTT(Over The Top) 서비스 한국 시장 투자 확대에 대한 수혜 기대. 부가판권 판매를 진행하는 자회사 '콘텐츠판다'의 매출비중은 15년 17%→16년 27%→17년 31%로 점차 확대되는 추세는 올해도 이어질 전망

**□ 매출구성 (2017, 연결)**

- 영화 58%, 드라마 1%
- 음악 12%, 스포츠 24%
- 기타 5%

**□ 지분구성**

- 김우택 외 37.63%
- HUACE Media 13.03%

NEW 배급실적 및 개봉예정 영화 라인업

영화	개봉시기(예정)	감독	감독 대표작	주연	누적 관객수 (만명)	매출액 (억원)
쏘아올린 불꽃, 밑에서 볼까? 옆에서 볼까?	2018-01-11				3	2
염력	2018-01-31	연상호	부산행	류승룡, 심은경	99	75
허리케인 하이스트	2018-03-14				21	17
바람 바람 바람	2018-04-05	이병헌	스물	이성민, 신하균	119	98
당갈	2018-04-25				11	9
독전	2018-05-22	이해영	천하장사 마돈나	조진웅, 류준열	506	435
허스토리	2018-06-27	민규동	내 아내의 모든 것	김해숙, 김희애	33	25
독전: 익스텐디드 컷	2018-07-18	이해영	천하장사 마돈나	조진웅, 류준열	14	8
극장판 헬로카봇 : 백악기 시대	2018-08-01				87	65
목격자	2018-08-15	조규장	그날의 분위기	이성민, 김상호	252	217
안시성	2018-09-19	김광식	내 갯패 같은 애인	조인성, 남주혁	355	305
창궐	2018-10-25	김성훈	공조	현빈, 장동건		
언더독	2018년 4분기	오성윤	마당을 나온 암탉	도경수, 박소담, 더빙		
스윙키즈	2018년 4분기	강형철	씨니	도경수, 박혜수		

주: (안시성) 누적관객수는 9월 26일까지 반영

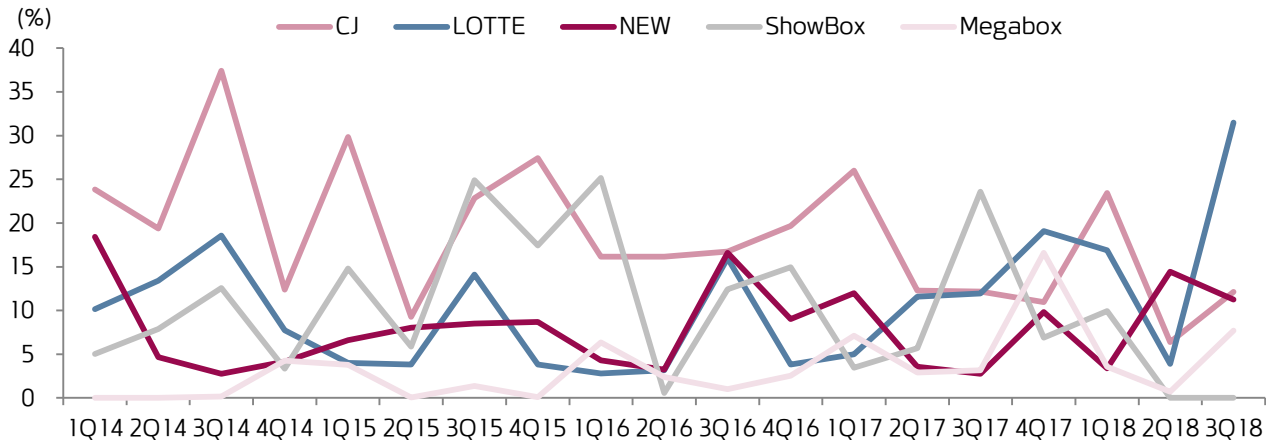
출처: 영화진흥위원회, 키움증권

### 국내 주요 배급사 개봉, 개봉예정 영화 라인업 현황

CJ ENM	롯데엔터테인먼트	쇼박스	메가박스플러스엠
그것만이 내 세상	신과함께2	조선명탐정: 흡혈괴마의 비밀	리틀포레스트
공합	흥부	곤지암	덕구
골든슬럼버	지금 만나러 갑니다		변산
7년의 밤	레슬러		너의 결혼식
탐정: 리턴즈	여중생A		명당
신비아파트: 금빛 도깨비와 비밀의 동굴	상류사회		
공작	물괴		
협상			
테이크포인트	완벽한 타인	암수살인	썸키스트패밀리
사바하	배반의 장미	성난 황소	기묘한 가족
국가부도의 날	샘	마약왕	도어락
<b>11편</b>	<b>10편</b>	<b>5편</b>	<b>8편</b>

주: 음영은 개봉예정 영화  
출처: 언론보도, 키움증권

### 국내 주요 배급사 분기별 M/S 추이



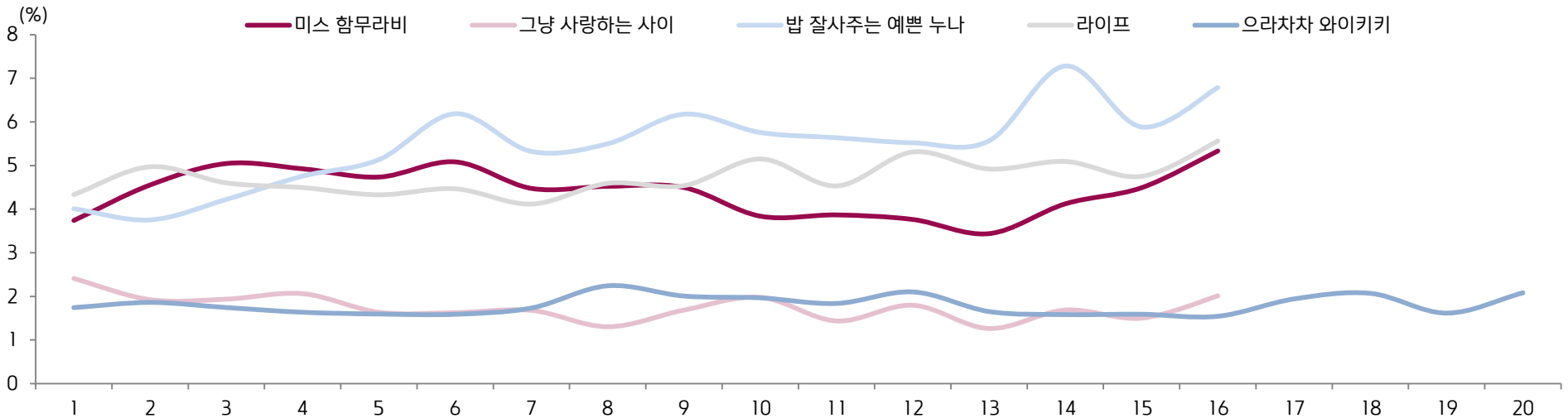
주: 3Q18은 9월 26일까지 반영  
출처: KOBIS, 키움증권

### NEW 2018~2019년 방영예정 드라마 현황

드라마	방영시기	방송사	작가	작가 대표작	주연	기타
미스 함무라비	2018.5	JTBC 월화	문유석	-	고아라, 성동일	소설 원작, 100% 사전제작, 16회 미니시리즈
뷰티인사이드	2018.10	JTBC 월화	임메아리	상속자들	서현진, 이민기	영화 원작, 16회 미니시리즈
자체제작 드라마 1	2018년 4분기	미정	미정	미정	미정	
무빙	2018 하반기	JTBC	미정	미정	미정	강풀 웹툰 '무빙' 원작
기기괴괴	2019	JTBC	천성일	추노	미정	웹툰 '기기괴괴' 원작
자체제작 드라마 2	2019	미정	미정	미정	미정	
자체제작 드라마 3	2019	미정	미정	미정	미정	
동네변호사 조들호2	미정	KBS	이향희	왕의 얼굴	박신양	시즌제 드라마

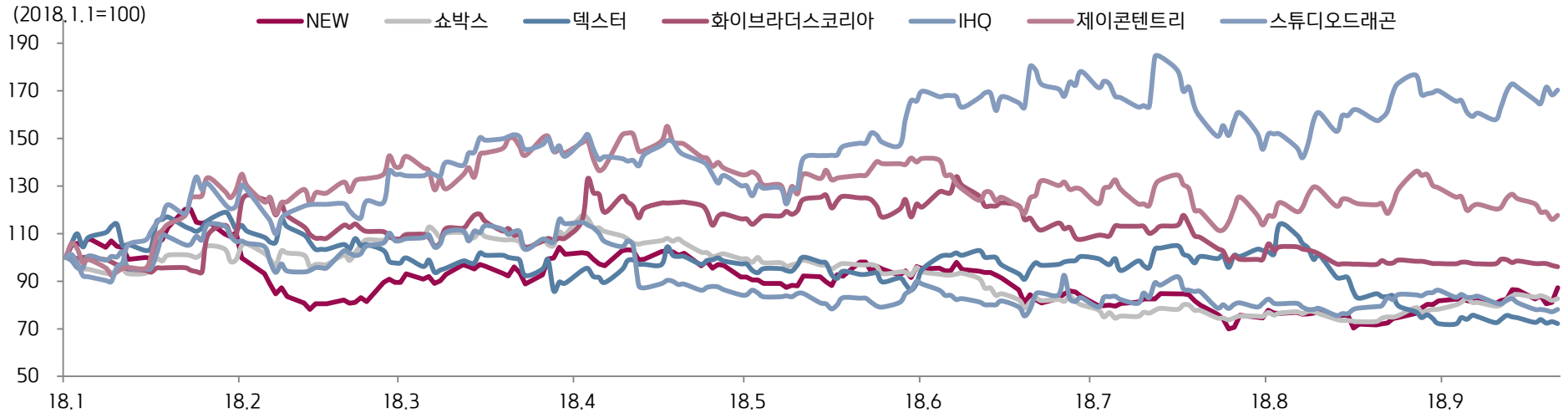
출처: NEW, 키움증권

### JTBC 월화드라마 회차별 시청률 추이

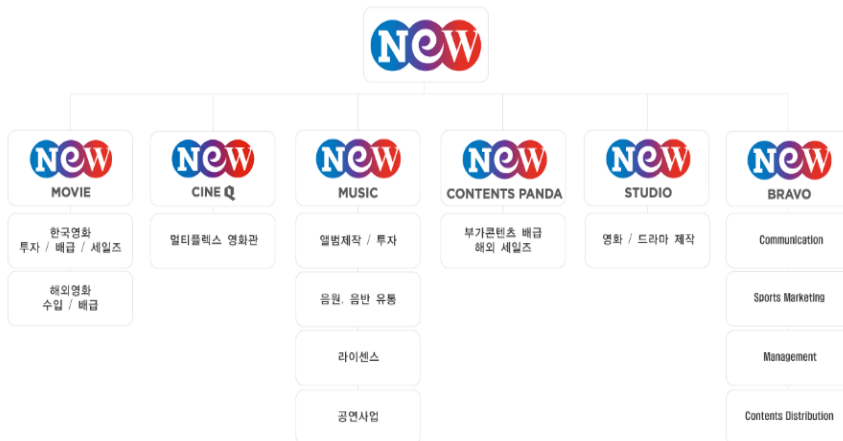


출처: Nielsen Korea, 키움증권

### 국내 주요 콘텐츠 기업 주가 추이

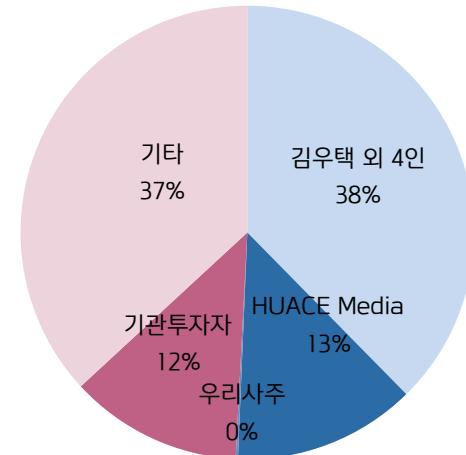


### NEW 지분구조



출처: NEW, 키움증권

### NEW 주주구성



출처: NEW, 키움증권

Compliance Notice

- 당사는 9월 21일 현재 'NEW' 발행주식을 1% 이상 보유하고 있지 않습니다.
- 당사는 동 자료를 기관투자자 또는 제3자에게 사전 제공한 사실이 없습니다.
- 동 자료의 금융투자분석사는 자료 작성일 현재 동 자료상에 언급된 기업들의 금융투자상품 및 권리를 보유하고 있지 않습니다.
- 동 자료에 게시된 내용들은 본인의 의견을 정확하게 반영하고 있으며, 외부의 부당한 압력이나 간섭없이 작성되었음을 확인합니다.

투자의견 및 적용기준

기업	적용기준(6개월)
Buy(매수)	시장대비 + 20% 이상 주가 상승 예상
Outperform(시장수익률 상회)	시장대비 + 10~+20% 주가 상승 예상
Marketperform(시장수익률)	시장대비 + 10~-10% 주가 변동 예상
Underperform(시장수익률 하회)	시장대비 -10~-20% 주가 하락 예상
Sell(매도)	시장대비 -20% 이하 주가 하락 예상

업종	적용기준(6개월)
Overweight (비중확대)	시장대비 + 10% 이상 초과수익 예상
Neutral (중립)	시장대비 + 10~-10% 변동 예상
Underweight (비중축소)	시장대비 -10% 이상 초과하락 예상

투자등급 비율 통계 (2017/07/01~2018/06/30)

투자등급	건수	비율(%)
매수	160	95.24%
중립	6	3.57%
매도	2	1.19%